

Anmeldung

E-Mail: anmeldung@owl-maschinenbau.de
per Fax retour an: 0521 988 775-10

Firma / Institution _____

Titel / Vorname / Name _____

Funktion / Abteilung _____

Straße _____

PLZ / Ort _____

Telefon _____ Fax _____

E-Mail _____

Ich nehme an den folgenden Vorträgen teil (bitte Kennbuchstaben **A** - **I** eintragen):



1. Session A / B / C
12.00 - 13.00 Uhr



2. Session D / E / F
14.00 - 15.00 Uhr



3. Session G / H / I
15.00 - 16.00 Uhr

- Mitglied / assoz. Partner des **OWL MASCHINENBAU** e. V.: Teilnahme kostenfrei
- Mitglied bei **it's OWL**, **VDI OWL**, **VDMA** oder **Produktion.NRW**: 50% Rabatt
- Mitglied bei **OWL ViProSim** e. V. oder **Kunststoffe in OWL** e. V.: 50% Rabatt
- Fachbesucher/-in: € 395,- / Person. Alle Teilnahmegebühren zzgl. USt.

Datum / Unterschrift _____

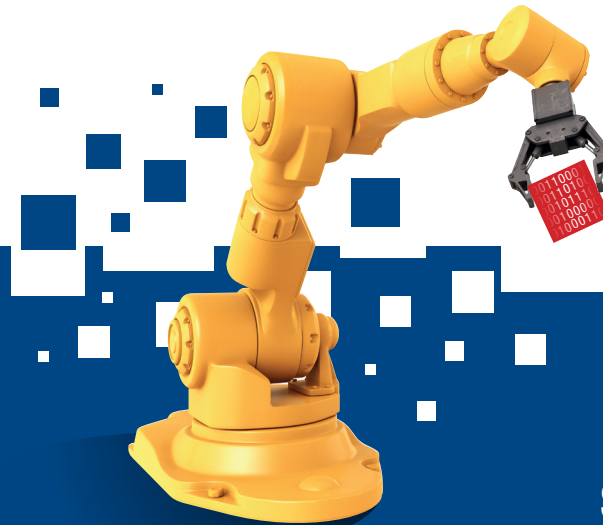
Veranstalter

OWL MASCHINENBAU e. V.
Ritterstraße 19, 33602 Bielefeld
Tel.: 0521 988775-0
Fax: 0521 988775-10
anmeldung@owl-maschinenbau.de

Veranstaltungsort

Stadthalle Bielefeld
Willy-Brandt-Platz 1, 33602 Bielefeld
Tagung: Konferenzbereich
Parken: Parkhaus Stadthalle
www.stadthalle-bielefeld.de

15. Fachkongress
Effizienter und innovativer Maschinenbau



Programm

19. Oktober 2017
Stadthalle Bielefeld

10 Best Practice-Vorträge mit Lösungen für die Praxis
zu Technologie, Produktion, Service und Digitalisierung

Kongresspartner:



15. Fachkongress „Effizienter und innovativer Maschinenbau“, 19.10.17

Die Rahmenbedingungen und das Umfeld unternehmerischen Handelns unterliegen einem permanenten Wandel. Fortschreitende Globalisierung und neue Technologien sind dabei nur zwei der wichtigsten treibenden Faktoren. Zukunftssicherung von Unternehmen bedeutet daher heute mehr denn je, die Fähigkeit aufzubauen, sich schnell auf Veränderungen und neue Anforderungen einstellen zu können. Gerade für die Organisation der komplexen Wertschöpfungskette des Maschinenbaus ist es von Vorteil, wenn sich Praktiker aus unterschiedlichen Unternehmen regelmäßig über neue Lösungen zur Steigerung von Effektivität, Effizienz und Flexibilität betrieblicher Prozesse austauschen.

Kongress-Sponsoren

